

 	<p>Ministero dell'Istruzione Istituto Comprensivo Statale Travagliato Via IV Novembre 2 – TRAVAGLIATO</p> <p>Tel. 030 660242 bsic89200c@istruzione.it pec: bsic89200c@pec.istruzione.it Codice Fiscale 9816949018 sito: www.ictravagliato.edu.it</p>	 
--	---	--

SCUOLA SECONDARIA DI PRIMO GRADO
“Leonardo da Vinci”

Indicazioni e norme di comportamento
per l'evacuazione
dall'edificio scolastico in caso di
INCENDIO o TERREMOTO

AL PERSONALE DELLA SCUOLA
AGLI ALUNNI

Questo libretto è l'esposizione didattica del Piano di Evacuazione per gli alunni della Scuola Secondaria di primo grado "*Leonardo da Vinci*" dell'Istituto Comprensivo Travagliato – è valido per l'anno scolastico 2024-25.

Conosci le parole che ti dicono cosa fare in caso di pericolo

1) Il Piano di Evacuazione

Il Piano di Evacuazione è **costituito dalla SEGNALETICA** (indicazioni delle Vie di Fuga, del punto di Raccolta, delle uscite di sicurezza...) **e dalle NORME DI COMPORTAMENTO** alle quali tutte le persone presenti in un edificio devono attenersi per permetterne lo sgombero sicuro in caso di pericolo.

2) Vie di fuga

Indicano il percorso che – da qualsiasi posto dell’edificio – si deve fare per arrivare all’uscita e quindi al Punto di Raccolta.

Le vie di fuga sono predisposte affinché tutti possano uscire senza intralciare gli altri. Esse sono indicate su cartelli appesi nelle aule, nei laboratori e lungo i corridoi. Il percorso è visibile in qualsiasi punto ci si trovi.

3) Punto di Raccolta

È il **posto** – esterno all’edificio – dove **ci si deve recare quando viene dato il segnale di evacuazione**. Corrisponde ai settori usati dalla tua classe durante l’intervallo.

4) Segnale di evacuazione

Il **SEGNALE di EVACUAZIONE** è il suono che sta a significare che bisogna abbandonare (cioè evacuare) il posto in cui ci si trova.

Consiste nel suono della SIRENA.

IN CASO DI INCENDIO viene dato immediatamente il **segnale di evacuazione** (sirena). Quindi bisogna subito uscire dall’edificio, seguendo le indicazioni del libretto.

IN CASO DI TERREMOTO, nel momento in cui senti le **scosse** (nella simulazione sono 5 suoni di campanella) devi metterti al riparo sotto i banchi, vicino a pareti sicure, lontano da vetrate e arredi pericolosi. **Quando** i responsabili della scuola avranno accertato che **le vie di fuga sono sicure sentirai il segnale di evacuazione** (sirena). Solo allora potrai uscire dall’edificio.

Se, dopo esserti messo/a al riparo, **non senti il segnale di evacuazione** significa che devi rimanere dove ti trovi, in attesa di soccorsi esterni.

Riassumendo:

SITUAZIONE DI PERICOLO A SCUOLA

INCENDIO

**Segnale di
Evacuazione
(SIRENA)**

**Evacuare subito
l'edificio**

TERREMOTO

**Scosse
(nella simulazione
5 suoni di campanella)**

**Mettersi
al riparo**

**Segnale di
evacuazione
(sirena)**

**Evacuare
subito
l'edificio**

**Nessun
segnale di
evacuazione**

**Restare
al riparo
e attendere
soccorsi
dall'esterno**

Norme di comportamento

A) Se l'emergenza avviene quando si è in classe

A.1) In caso di incendio

Al Segnale di Evacuazione:

- ☒ **Gli ALUNNI devono raggiungere il Punto di Raccolta spostandosi in fila e seguendo le vie di fuga indicate. La fila è delimitata da un alunno "apri-fila" e da un alunno "chiudi-fila" che sono definiti all'interno della classe e preparati per questo compito.**
- ☒ **L'INSEGNANTE presente in classe deve predisporre la fila degli alunni, prendere la busta col modulo giallo di evacuazione e una biro/matita, controllare che le finestre siano chiuse e che nessuno sia rimasto nell'aula. Uscendo chiude la porta e si posiziona in testa alla fila.**
- ☒ **I docenti cui sono affidati allievi con svantaggio fisico, facendosi eventualmente aiutare da un collaboratore scolastico se disponibile, provvedono ad effettuare le operazioni di evacuazione immediatamente dopo l'uscita degli altri alunni.**

Qualora l'insegnante di sostegno non fosse presente, il docente della classe dispone i propri alunni in fila dietro a quelli della classe adiacente e abbandona la classe per ultimo accompagnando l'allievo con svantaggio fisico.

Indicazioni particolari

- ☒ **Gli alunni che si trovano in ambienti diversi dall'aula (servizi igienici, corridoi lontani dalla propria classe, ecc.) escono seguendo le vie di fuga più vicine al luogo in cui si trovano eventualmente aggregandosi ad una classe che sta evacuando.**
- ☒ **Se l'incendio è fuori dall'aula e il fumo rende impraticabili scale e corridoi, chiudere la porta dell'aula cercando di sigillare le fessure con panni possibilmente bagnati. Se il fumo impedisce il respiro, filtrare l'aria attraverso un fazzoletto e sdraiarsi sul pavimento.**

A.2) In caso di terremoto

Durante le scosse (nella simulazione sono sostituite dal suono ripetuto 5 volte della campanella):

- ☐ **Restare in classe, proteggendosi immediatamente sotto il banco** o presso l'architrave della porta, oppure vicino ai muri portanti.
- ☐ **Allontanarsi da finestre, vetrate e armadi.**

Al Segnale di Evacuazione (sirena):

- ☐ **Abbandonare l'edificio** e raggiungere il Punto di Raccolta.

B) Se l'emergenza avviene durante l'intervallo e le classi sono nel cortile esterno

B.1) In caso di incendio

Al Segnale di Evacuazione:

- ☒ **Gli alunni che si trovano già nell'area del cortile della propria classe** rimangono lì. Per nessuna ragione devono rientrare nell'edificio.
- ☒ **Gli alunni che si trovano all'INTERNO** dell'edificio devono **raggiungere il Punto di raccolta passando per l'uscita più vicina al luogo in cui si trovano.**

B.1) In caso di terremoto

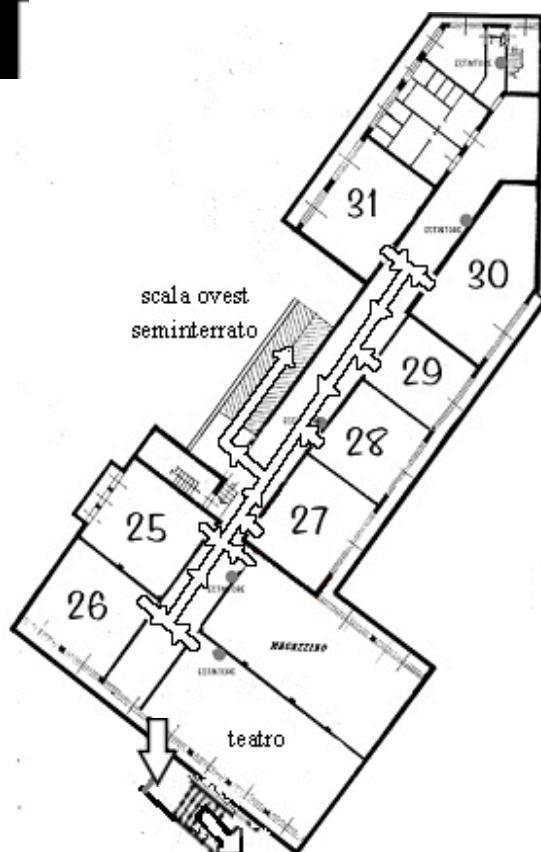
Durante le scosse (nella simulazione sono sostituite dal suono ripetuto 5 volte della campanella):

- ☒ **Gli alunni che si trovano già nell'area del cortile della propria classe** rimangono lì. Per nessuna ragione devono rientrare nell'edificio.
- ☒ **Coloro che si trovano all'INTERNO** (corridoi, bagni...) devono invece **trovare riparo** possibilmente sotto gli architravi delle porte, o muri portanti, lontano da vetrate o oggetti che possano facilmente ferire ed **aspettare il segnale di evacuazione.** Quando arriva il segnale di evacuazione bisogna **raggiungere il Punto di raccolta passando per l'uscita più vicina al luogo in cui ci si trova.**

Al Segnale di Evacuazione:

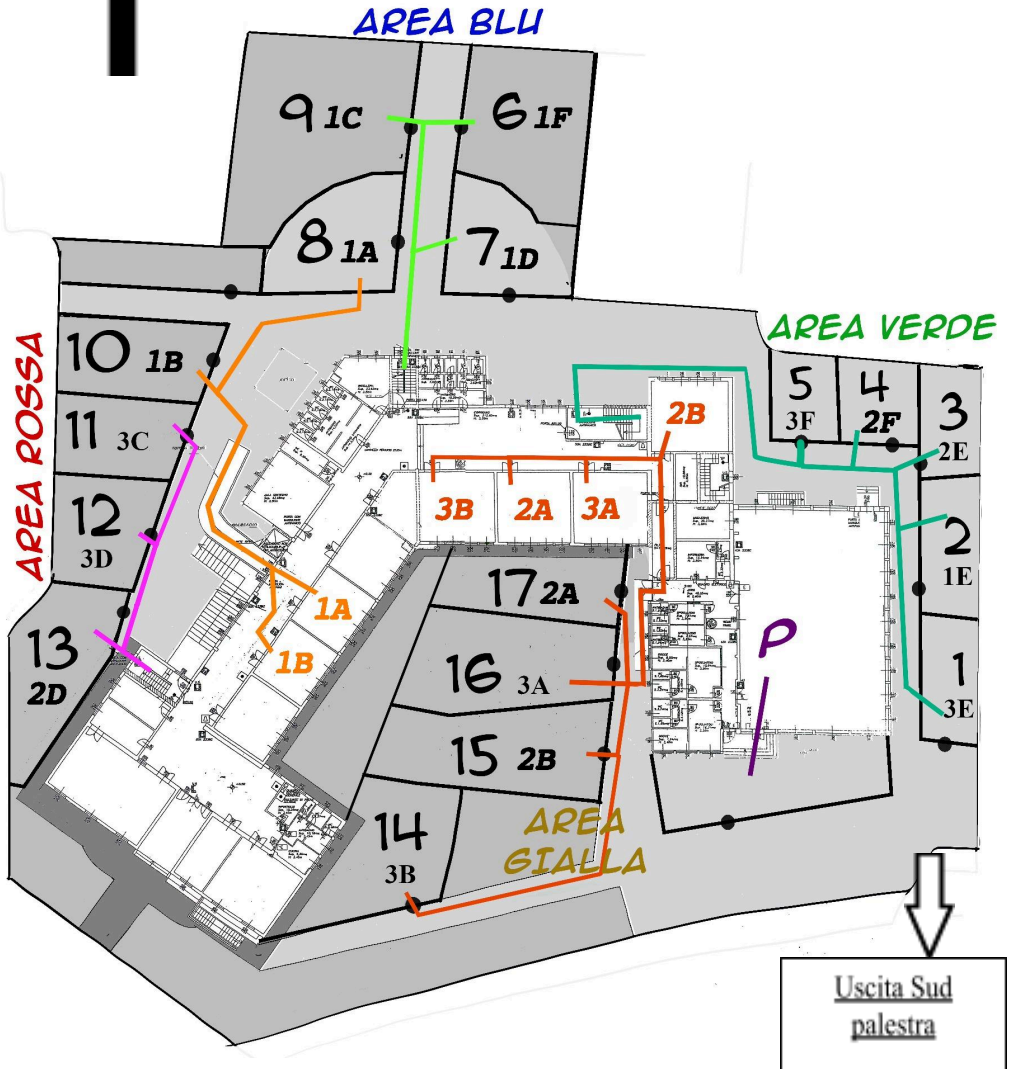
- ☒ **IL PERSONALE ATA** aiuterà i docenti nelle operazioni di evacuazione e svolgerà il compito assegnato.
- ☒ Provvederà a far evacuare gli alunni che si trovano nei bagni e nei corridoi al momento del segnale di evacuazione.

Piano interrato

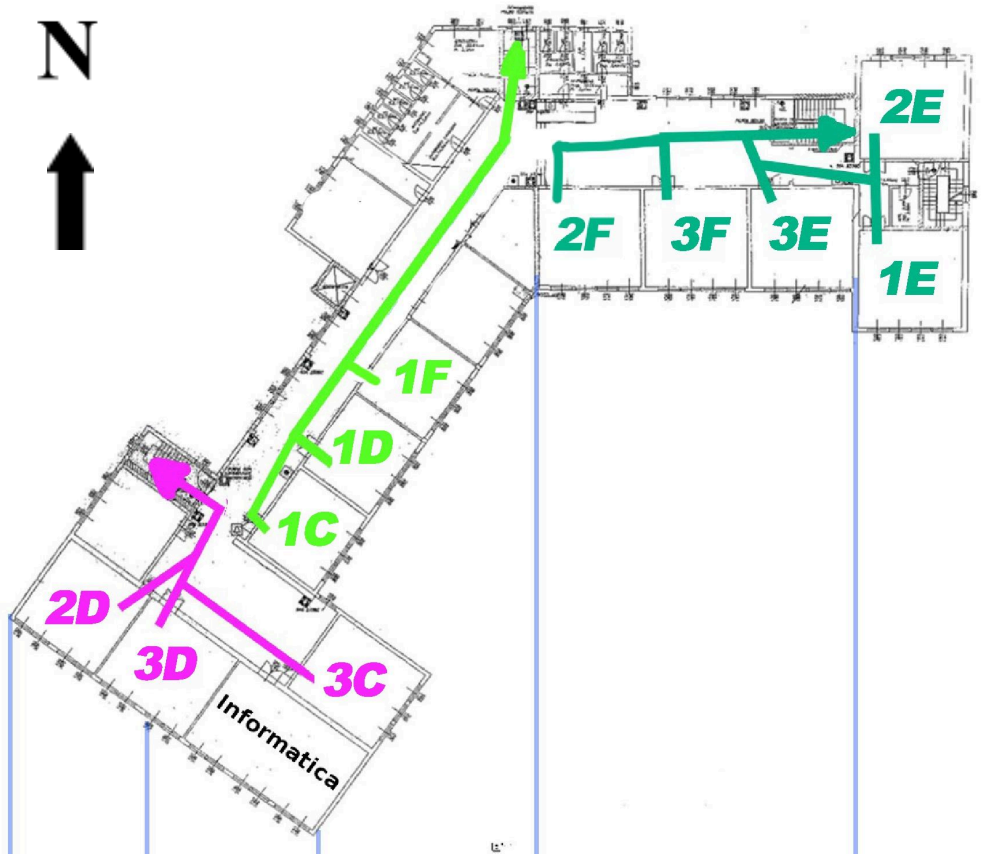


Evidenzia con colori diversi le vie di fuga esistenti al piano seminterrato per uscire in modo sicuro dalla scuola.

Piano Terra



1° Piano



Evidenzia con un pennarello colorato la via di fuga che la tua classe deve compiere al Primo Piano. Se la tua classe si trova al Piano Terra, evidenzia con colori diversi le vie di fuga esistenti al piano seminterrato per uscire in modo sicuro dalla scuola.

Al Punto di Raccolta

Non appena il gruppo classe è giunto nel **Punto di Raccolta** il **DOCENTE** deve effettuare immediatamente l'**appello** e dare tempestiva comunicazione al Dirigente o al Referente per la Sicurezza, consegnando il **Rapporto di Evacuazione** debitamente compilato.

IMPORTANTISSIMO: al punto di raccolta bisogna stare fermi e in silenzio il tempo necessario per permettere al docente di effettuare il controllo (appello) dei presenti. Cosa impossibile se ci si muove continuamente.

Quando si stanno svolgendo CORSI pomeridiani il gruppo, coordinato dall'insegnante che è in orario, si disporrà nel **Punto di Raccolta** corrispondente all'aula dalla quale è uscito.

È importantissimo che ci si trovi al posto assegnato, affinché l'insegnante, facendo l'appello, possa immediatamente accorgersi degli alunni che non sono riusciti ad uscire.

Tieni presente che, non appena avvertito il segnale di allarme e di evacuazione, dovrai:

- ✧ Tralasciare il recupero di oggetti personali (libri, cartelle, ecc.).
- ✧ Disporti in fila, evitando il vociare confuso, grida e richiami.
- ✧ **Seguire i compagni apri-fila** e lasciare la chiusura ai compagni chiudi-fila.
- ✧ **Seguire le indicazioni dell'insegnante** che accompagnerà la classe per assicurare il rispetto delle precedenzae.
- ✧ **Camminare in modo deciso e attento**, senza soste non preordinate e senza spingere o tirare i compagni.
- ✧ **Collaborare con l'insegnante** per controllare le presenze dei tuoi compagni prima e dopo lo sfollamento.
- ✧ **Attenerti strettamente a quanto ordinato dall'insegnante nel caso in cui si verificano contrattempi che richiedano un'improvvisa modifica del piano di evacuazione.**

E adesso... segnati alcune cose importanti

A) Segnale d'allarme e di evacuazione

In caso di terremoto (se c'è una simulazione le scosse sono simulate dal suono ripetuto 5 volte della campanella)

devo comportarmi nel modo seguente:

.....
.....

In caso di incendio o allagamento il segnale di evacuazione è dato dal suono

e, quando lo sento devo comportarmi nel modo seguente:

.....
.....

B) Punto di raccolta

Il punto di raccolta della mia classe è il numero:

.....

Vie di fuga

Il percorso da effettuare per uscire dalla mia classe è il seguente:

AULA □

(a destra o a sinistra nel corridoio?)

□

(quale scala?)

□

(quale uscita?)

□ **Punto di Raccolta numero:**

C) Apri fila – Chiudi fila

Gli Apri e Chiudi Fila (responsabili quando siamo in aula, in palestra o in laboratori di classe) **della mia classe sono:**

Apri Fila

Sostituto dell'Apri Fila

Chiudi Fila

Sostituto del Chiudi Fila

Quest'anno ho fatto le prove di evacuazione nelle seguenti giornate:

.....
gg. data ora attività che stavo svolgendo come è andata

(dare un voto da 1 a 10)

.....
gg. data ora attività che stavo svolgendo come è andata

(dare un voto da 1 a 10)

.....
gg. data ora attività che stavo svolgendo come è andata

(dare un voto da 1 a 10)

.....
gg. data ora attività che stavo svolgendo come è andata

(dare un voto da 1 a 10)

.....
gg. data ora attività che stavo svolgendo come è andata

(dare un voto da 1 a 10)